

# 「スギ花粉の付きづらさ」紙上公開!



## 性能評価テスト (スギ花粉付着テスト)

こする



ティッシュペーパーでレンズの両面を10回ずつ擦ります。(静電気を起こすため)

かざす



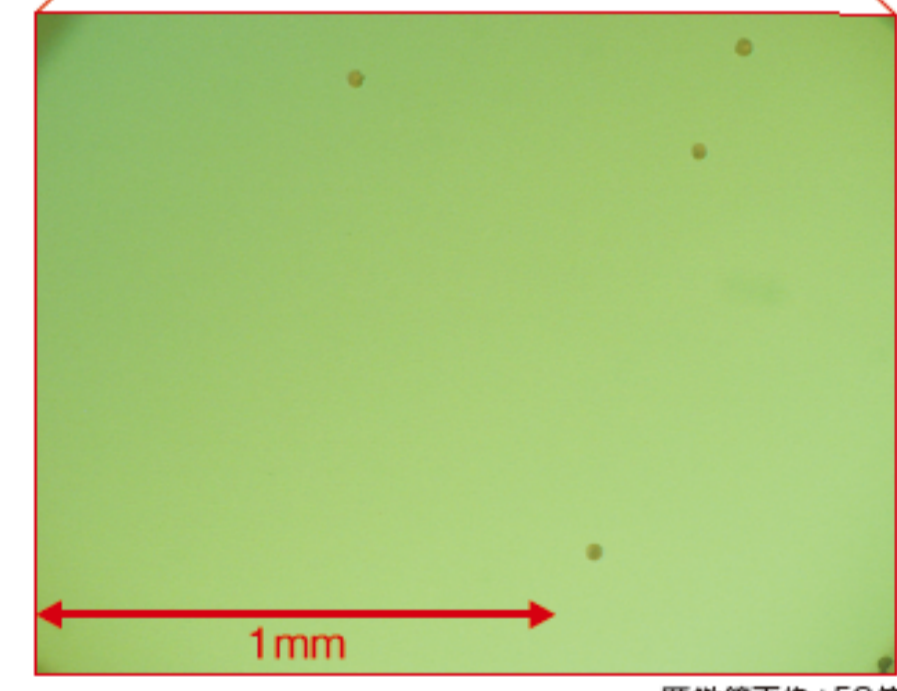
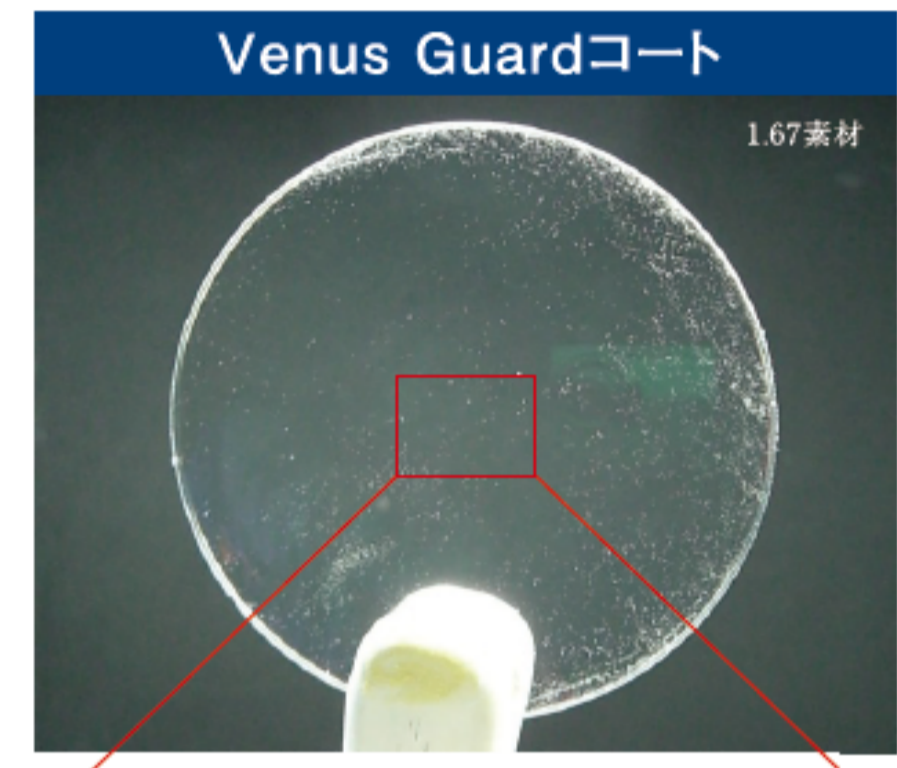
レンズを花粉の上にかざします。

近づける



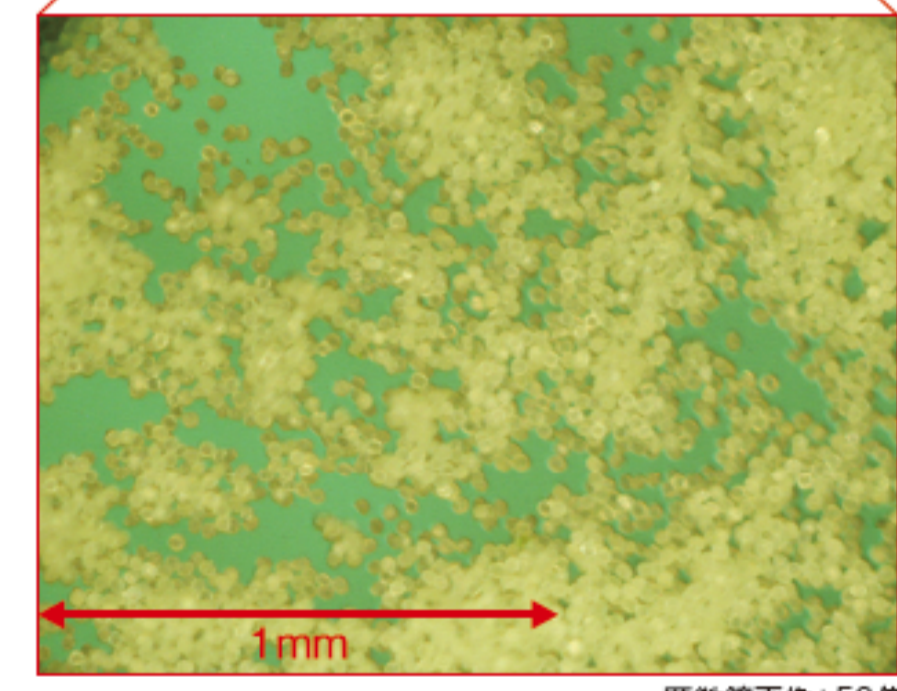
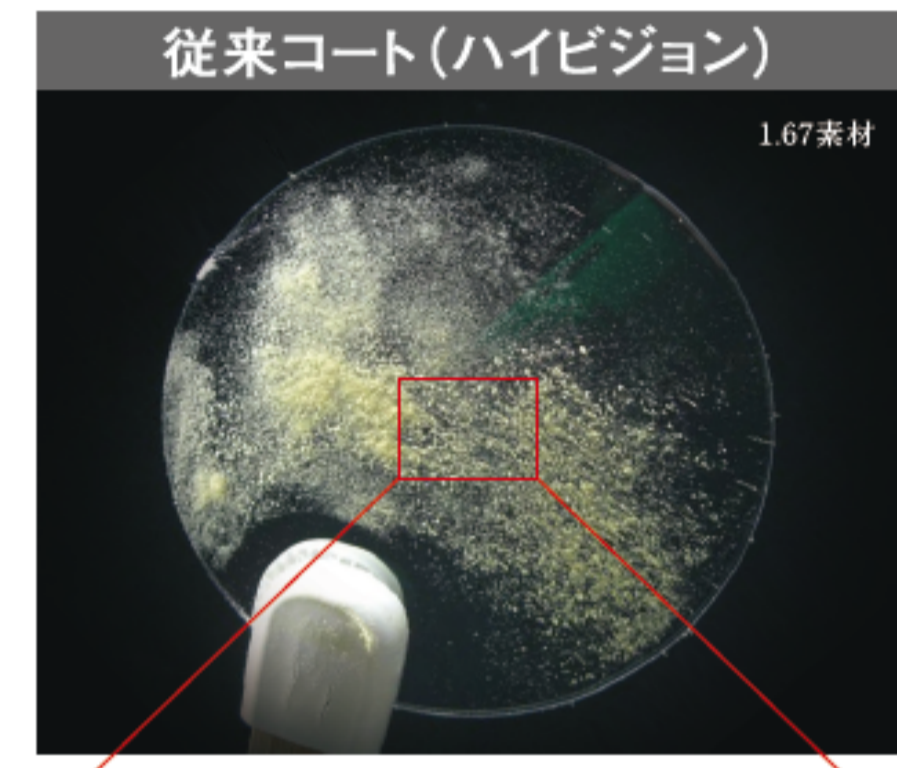
花粉とレンズの距離は、約1cm。

※スギ花粉採取 東京都あきる野市留原



コート種	個数
VG	約2個

(1平方ミリメートルあたり)



コート種	個数
従来	約750個

(1平方ミリメートルあたり)



## 結果



スギ花粉がメガネレンズに付着する原因の一つにメガネレンズが帯びる静電気が挙げられます。

Venus Guardコートは、帯電防止性能を施し、従来のメガネレンズに比べ、スギ花粉も付きづらいコートとして提案いたします。

